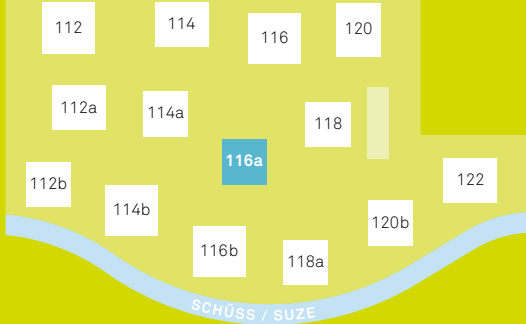


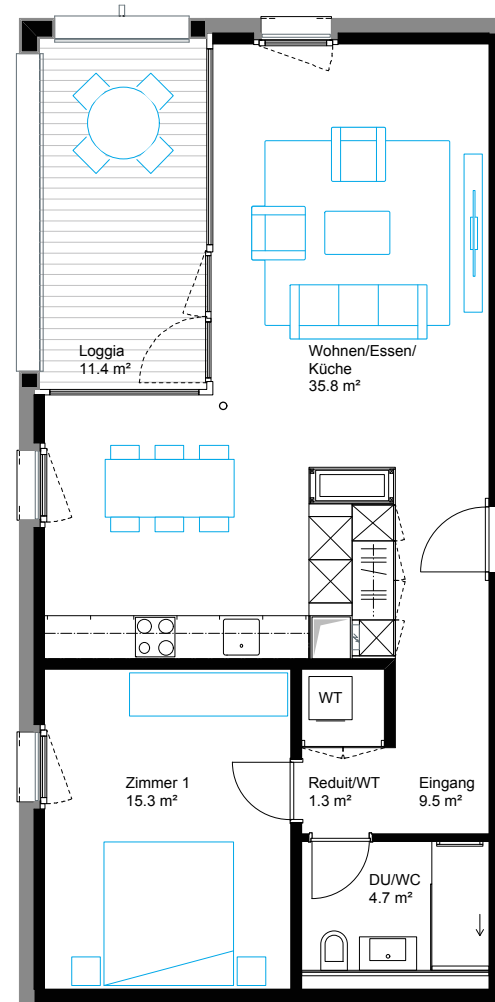
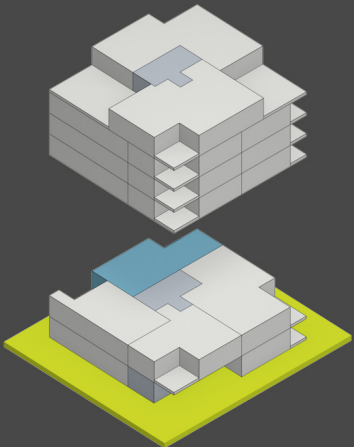
<b>Wohnung Nr.</b>	<b>I 116a.11</b>
<b>Zimmer</b>	<b>2.5</b>
<b>Stockwerk</b>	<b>1.0G</b>

Nettowoohnfläche	66.6 m <sup>2</sup>
Loggia	11.4 m <sup>2</sup>

JAKOB-STÄMPFLI-STRASSE / RUE JAKOB STÄMPFLI



Lage im Gebäude



# BAUBESCHRIEB

## **SANITÄRANLAGEN**

- Je nach Wohnungstyp Bad mit WC und oder Dusche mit WC
- Spiegelschrank, Badewanne oder Duschwanne, Toilette rimless, Waschtisch, Handtuchhalter
- Waschmaschine und Trockner (im Badezimmer oder in separatem Reduit)
- Zentrale Warmwasseraufbereitung
- Allgemeine Trocknungsräume mit Secomat im Untergeschoss

## **KÜCHEN**

- Neutralweisse Einbauküche mit dunkler Granitabdeckung und dunkler Rückwand, grosses Glaskeramik-Kochfeld (90 cm breit), hochliegender Backofen, grosser Kühlschrank mit separatem Gefrierfach, Geschirrspülmaschine, Dunstabzug
- Attikawohnungen mit Steamer

## **BODEN- UND WANDBELÄGE**

- Bodenplatten in Wohnen, Essen, Küche, Bad/Dusche, Korridor, Reduit grau-braun mit Holzstruktur
- Parkett Eiche geräuchert matt lasiert in Schlafzimmer/Zimmer
- Wandschild in Bad/Dusche mit hellen Platten

## **WÄNDE**

- Mineralischer Abrieb 1,5 mm weiss

## **DECKEN**

- Gipsglattstrich weiss

## **KORRIDOR/REDUIT**

- Garderobe und Einbauschränke (Putzschrank) im Eingangsbereich
- Je nach Grundriss Reduit mit Waschmaschine und Trockner

## **ELEKTROINSTALLATIONEN**

- Multimedia-Anschlüsse für TV, Internet und Telefon in allen Zimmern, im Wohnbereich 2x
- Glasfaseranschluss
- Bei Küche in Oberbau LED Spots, Dunstabzug mit integrierter Beleuchtung
- Bad/Dusche mit Spiegelschrankleuchte
- Lampenstellen, Schalter und Steckdosen gemäss Elektropläne
- Aussensteckdose und Lampe bei Loggia/Terrasse
- Kellerabteil (Lattenverschlagn/Mauerwerk/Beton) mit Steckdose
- Gegensprechanlage mit Videofunktion
- Alle Wohnungen inkl. Keller mit separater Messung

## **LÜFTUNG**

- Kontrollierte Wohnungslüftung (Minergie)

## **AUSSENRAUM**

- Loggia mit Holzboden und Staketengeländer
- Terrasse im Attikageschoss mit Zementplatten (wenn nicht überdacht)
- Sitzplatz im Erdgeschoss mit Kies

## **HEIZUNGSANLAGE**

- Fussbodenheizung in allen Räumen mit Einzelraumregler
- Wärmepumpe mit Erdsonde ergänzt durch Gas

## **TRANSPORTANALGEN**

- Rollstuhlgängiger Personenaufzug vom Unterbis zum Attikageschoss

## **FENSTER UND AUSSENTÜREN**

- Fenster in Kunststoff mit IV-Verglasung
- Schwellenloser Übergang zwischen Wohnbereich und Aussenbereich
- Im Erdgeschoss Sicherheitsbeschläge mit gesperrtem Griff
- Wohnungsabschlussüren mit Türspion, Sicherheitszylinder mit Dreifachverschluss
- Sicherheitsschliessanlage; gleicher Schlüssel für Haupteingang, Wohnungseingang, Keller, Briefkasten

## **SONNENSCHUTZ**

- Verbundrafflamellenstoren in allen Wohn- und Schlafräumen mit Handkurbel.
- Loggia: Senkrechtmarkisen
- Attikageschoss ohne Überdeckung: Gelenkarmmarkise
- Attikaterrassen ohne Sonnenschutzvorrichtung
- Vorhangbretter mit 2 Vorhangschienen in Wohnzimmer/Schlafzimmer

## **NEBENRÄUME**

- Einstellhalle, Garagentor automatisch mit Handsender gesteuert
- Veloräume
- Disporäume
- Gemeinschaftsraum
- Verkehrsberuhigte Umgebungsräume mit Spielgeräten und Pergola