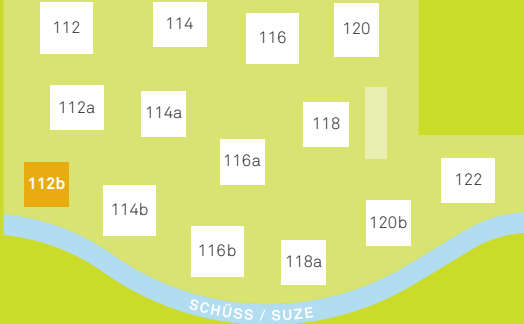
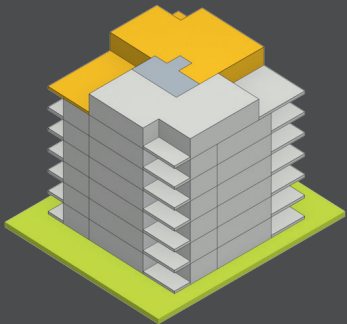


<b>Wohnung Nr.</b>	<b>E 112b.61</b>
<b>Zimmer</b>	<b>3.5</b>
<b>Stockwerk</b>	<b>AG</b>
Nettowohnfläche	85.7 m <sup>2</sup>
Loggia	11.5 m <sup>2</sup>
Gedeckte Terrasse + Réduit	16.3 m <sup>2</sup>
Terrasse	32.6 m <sup>2</sup>

JAKOB-STÄMPFLI-STRASSE / RUE JAKOB STÄMPFLI



Lage im Gebäude



# BAUBESCHRIEB

## SANITÄRANLAGEN

- Je nach Wohnungstyp Bad mit WC und oder Dusche mit WC
- Spiegelschrank, Badewanne oder Duschwanne, Toilette rimless, Waschtisch, Handtuchhalter
- Waschmaschine und Trockner (im Badezimmer oder in separatem Reduit)
- Zentrale Warmwasseraufbereitung
- Allgemeine Trocknungsräume mit Secomat im Untergeschoss

## KÜCHEN

- Neutralweisse Einbauküche mit dunkler Granitabdeckung und dunkler Rückwand, grosses Glaskeramik-Kochfeld (90 cm breit), hochliegender Backofen, grosser Kühlschrank mit separatem Gefrierfach, Geschirrspülmaschine, Dunstabzug
- Attikawohnungen mit Steamer

## BODEN- UND WANDBELÄGE

- Bodenplatten in Wohnen, Essen, Küche, Bad/Dusche, Korridor, Reduit grau-braun mit Holzstruktur
- Parkett Eiche geräuchert matt lasiert in Schlafzimmer/Zimmer
- Wandschild in Bad/Dusche mit hellen Platten

## WÄNDE

- Mineralischer Abrieb 1,5 mm weiss

## DECKEN

- Gipsglattstrich weiss

## KORRIDOR/REDUIT

- Garderobe und Einbauschränke (Putzschrank) im Eingangsbereich
- Je nach Grundriss Reduit mit Waschmaschine und Trockner

## ELEKTROINSTALLATIONEN

- Multimedia-Anschlüsse für TV, Internet und Telefon in allen Zimmern, im Wohnbereich 2x
- Glasfaseranschluss
- Bei Küche in Oberbau LED Spots, Dunstabzug mit integrierter Beleuchtung
- Bad/Dusche mit Spiegelschrankleuchte
- Lampenstellen, Schalter und Steckdosen gemäss Elektropläne
- Aussensteckdose und Lampeinstelle bei Loggia/Terrasse
- Kellerabteil (Lattenverschlag/Mauerwerk/Beton) mit Steckdose
- Gegensprechanlage mit Videofunktion
- Alle Wohnungen inkl. Keller mit separater Messung

## LÜFTUNG

- Kontrollierte Wohnungslüftung (Minergie)

## AUSSENRAUM

- Loggia mit Holzboden und Staketengeländer
- Terrasse im Attikageschoss mit Zementplatten (wenn nicht überdacht)
- Sitzplatz im Erdgeschoss mit Kies

## HEIZUNGSANLAGE

- Fussbodenheizung in allen Räumen mit Einzelraumregler
- Wärmepumpe mit Erdsonde ergänzt durch Gas

## TRANSPORTANALGEN

- Rollstuhlgängiger Personenaufzug vom Unter- bis zum Attikageschoss

## FENSTER UND AUSSENTÜREN

- Fenster in Kunststoff mit IV-Verglasung
- Schwellenloser Übergang zwischen Wohnbereich und Aussenbereich
- Im Erdgeschoss Sicherheitsbeschläge mit gesperrtem Griff
- Wohnungsabschluss Türen mit Türspion, Sicherheitszylinder mit Dreifachverschluss
- Sicherheitsschliessanlage; gleicher Schlüssel für Haupteingang, Wohnungseingang, Keller, Briefkasten

## SONNENSCHUTZ

- Verbundrafflamellenstoren in allen Wohn- und Schlafräumen mit Handkurbel.
- Loggia: Senkrechtmarkisen
- Attikageschoss ohne Überdeckung: Gelenkarmmarkise
- Attikaterrassen ohne Sonnenschutzvorrichtung
- Vorhangbretter mit 2 Vorhangschienen in Wohnzimmer/Schlafzimmer

## NEBENRÄUME

- Einstellhalle, Garagentor automatisch mit Handsender gesteuert
- Veloräume
- Disporäume
- Gemeinschaftsraum
- Verkehrsberuhigte Umgebungsräume mit Spielgeräten und Pergola